


SOTOCOTO
 - ソトコト -



ALL for your LIFE
BETSUDAI

1F

家族のコミュニケーションを創出する2つのリビング



| Outdoor Living |



| Living |



| Kitchen |



| Bath |



| Powder Room |



| Toilet |

四方から光と風が降りそそぐセカンドフロア

2F



| Bedroom |



| W.I.C. |



| Inner Balcony |

※掲載の写真には、一部標準仕様でないものが含まれています。また、家具・調度品・電化製品・植栽等は含まれておりません。※画像はイメージです。

ALL for your LIFE
BETSUDAI

株式会社ベツダイ 大分office

〒870-0904 大分市向原東2丁目2番30号 ☎ 0120-252-737

ベツダイホーム

検索

宅建業免許/国土交通大臣(2)第008565号 建設業許可/国土交通大臣免許(特-1)第25328号 一級建築士事務所 大分県知事第17S-13264号 (公社)全日本不動産協会会員 (一社)九州不動産公正取引協議会加盟

SOTOCOTO

光と風、自然の力を取り入れた暮らし心地。

家族でキャンプを楽しんだり、
子どもとプールを満喫したり。
外にいるような自由を
うちの中で感じよう。

「明日は何して遊ぼうかな」
ワクワクするような日常をここで。



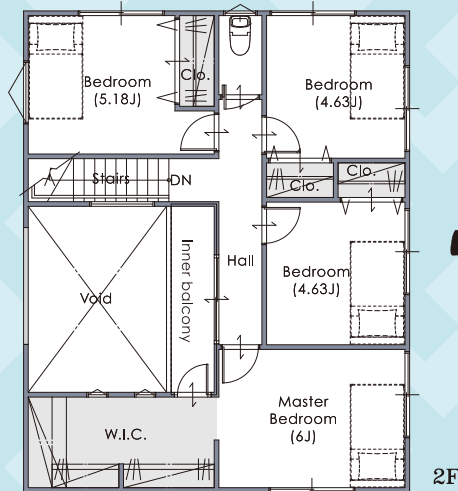
明るい陽光が差し込み、のびのび過ごせる広々LDK。



ワイドな空間の1階LDKは、家族のコミュニケーションを豊かにし、ゆとりあるライフスタイルを生み出します。LDKから直結するアウトドアリビングは、外と中をゆるやかにつなぎ、開放感を感じさせます。

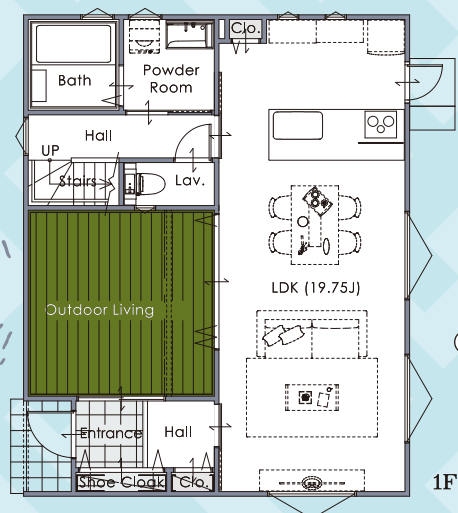


うちのソトで楽しいコト。



魅力的で機能的なアウトドアリビング

コンパクトな坪庭空間は、光や風を上手に取り込みながら、プライバシーもしっかり確保する機能的な設計。暮らしを豊かに彩るもうひとつのリビングとして活躍します。



3LDK+ Outdoor Living

- 延床面積 / 104.33㎡ (31.55坪)
- 1F面積 / 51.34㎡ (15.53坪)
- 2F面積 / 52.99㎡ (16.02坪)

SOTOCOTO本体価格 **1,540万円** (税込)

※掲載の写真には、一部標準仕様でないものが含まれています。また、家具・調度品・電化製品・植栽等は含まれておりません。※画像はイメージです。